

富士フィルムグループの皆様へ

富士フィルムグループの

自動車保険 団体扱割引

35%

新規ご成約キャンペーン



富士フィルムグループの自動車保険 団体扱割引*1って何？

富士フィルムグループが福利厚生制度として採用している、自動車保険の団体扱制度に適用される割引率です。富士フィルムグループの従業員様であれば、団体扱制度を利用して「割安な保険料」で自動車保険を契約できます。ご家族*2のお車も団体扱で契約できますので、未加入のお車がございましたら、まずは見積りを！

*1 富士フィルムグループの団体扱割引率35%は、保険期間の始期日が2024年3月1日～2025年2月28日までの契約に適用されます。割引率は、団体の損害率等により毎年見直されます。

*2 主にお車・バイクを運転される方、および車両所有者が、契約者ご本人、契約者の配偶者、契約者(または配偶者)の同居親族、契約者(または配偶者)の別居の扶養親族の場合は団体割引を適用できます。

団体扱割引35%適用で保険料が割安です！

団体扱以外のご契約

年間 **34,200円**
も違う！

年間保険料

89,400円

(月額保険料:7,450円)

(団体扱以外の口座振替12回払)

35%
割引適用
(団体扱割引)

年間保険料

55,200円

(月額保険料:4,600円)

(団体扱12回払)

お見積りいただいた方
全員にスティック
コーヒープレゼント！

ご成約いただいた方の中から
毎月5名様に

INSTAX mini 40

(フィルム付き)

をプレゼントいたします！！



★キャンペーン期間★

令和6年3月1日～令和7年2月28日

- ※ キャンペーンの対象はキャンペーン期間中に保険始期がある新規契約・他社切替のご契約です。(既にFFBXでご加入のお車・バイクは除きます。)
- ※ ご成約いただいた時点で自動エントリーとなります。
- ※ 抽選は保険始期月の翌月に実施いたします。
- ※ 抽選結果は当選者へのメール連絡をもって発表に代えさせていただきます。
- ※ 商品および商品の色は選択・交換することはできません。
- ※ キャンペーンのお問い合わせは取扱代理店までお願いします。
- ※ 他の懸賞キャンペーンに重複当選できない場合がございますので、予めご了承ください。
- ※ 商品は予告なく変更される場合があります。

<上記保険料見積り条件>三井住友海上 GK クルマの保険(家庭用)
保険期間:令和4年3月1日から1年間 車名:レヴォーグ(VM4)初度登録・平成27年4月、料率クラス:車両7/対人・自損1/対物3/傷害1、使用目的:通勤・通学、被保険者年齢:41才、等級:10等級-0年、免許証の色:ブルー、運転者限定なし、運転者年齢条件:35才以上、対人賠償保険:無制限、対物賠償保険:無制限(免責なし)、対物超過修理費用特約、人身傷害5,000万円(自動車事故特約付)、傷害一時金(1万・10万)、一般車両保険(免責0-10万円)、車両保険金額:180万円、全損時諸費用特約、ロードサービス有、被保険者救済費用特約、人身傷害諸費用特約、レンタカー費用特約(日額7000円)、車両無過失事故特約、弁護士費用特約(自動車日常型)、日常生活賠償特約

富士フィルムグループ団体扱自動車保険をご検討ください！

方法
1

Webで簡単見積り



まずはQRコードから
FFBXのHPへ
アクセスしてください！



FFBX 自動車保険

検索

QRコードの読み込みができない場合は、「FFBX 自動車保険」と検索いただくか、URL「<https://sp-jp.fujifilm.com/insurance/car/index.html>」を打ち込んでください。

引受保険会社

ご希望の保険会社の「保険会社のWebでお見積り」をクリック！



「試算スタート」または「いますぐお見積り！」をクリックし、画面に沿って必要項目を入力してください。最終ページで「同意する」または「送信」をクリックしてください。



「試算スタート」または「いますぐお見積り！」をクリックし、画面に沿って必要項目を入力してください。最終ページで「同意する」または「送信」をクリックしてください。



FFBX担当者より電話または、メールにて連絡いたします。

ご希望の保険会社の「保険会社のWebでお見積り」をクリック！

「試算スタート」または「いますぐお見積り！」をクリックし、画面に沿って必要項目を入力してください。最終ページで「同意する」または「送信」をクリックしてください。

方法
2

メールでの見積り依頼

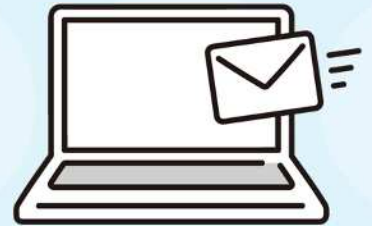
お見積りには①**現在の保険証券（両面）**と②**車検証**が必要です。

※電子車検証の方は、自動車検査証記録事項をお送りください。

メール：bxhoken@fujifilm.com



QRコードを読み込み、「メール作成画面はこちら」をクリックするとメールが立ち上がります。保険証券と車検証の写真を添付して送信してください。



メール、FAX受領後、FFBX担当者より電話または、メールにて連絡いたします。

【引受保険会社】

三井住友海上火災保険株式会社
総合営業第四部 第二課

東京海上日動火災保険株式会社
化学産業営業部 営業第二室

【取扱代理店】

富士フィルムビジネスエキスパート株式会社（FFBX） 保険サービスセンター
TEL：03-6300-6745 フリーダイヤル：0120-553-053
※電話受付時間：土日祝日を除く平日10時～15時
FAX：03-5485-7586 Eメール：bxhoken@fujifilm.com
FFBXホームページ：<https://www.fujifilm.com/ffbx/ja>

本見積書ならびにご提出いただいた保険証券・自動車検査証のコピーに記載の個人情報については、三井住友海上・東京海上日動の各種商品・サービスのご提供・ご案内をするために利用させていただきます。このチラシは自動車保険の概要についてご紹介したものです。ご契約にあたっては、必ず「ご契約のしおり(約款)」を用意しておりますので、必要に応じて、取扱代理店にご請求ください。ご不明な点等がある場合には、取扱代理店までお問い合わせください。団体扱のご契約者は従業員の方(富士フィルムグループに勤務し、その団体から毎月給与の支払いを受けている方)、富士フィルムグループのご退職者に限ります。団体扱の対象となる方の範囲(契約者記名被保険者・車両所有者)や団体扱特約失効時の取扱については、取扱代理店までお問い合わせください。