

インターネットでの給付金保険金請求サービスのご案内



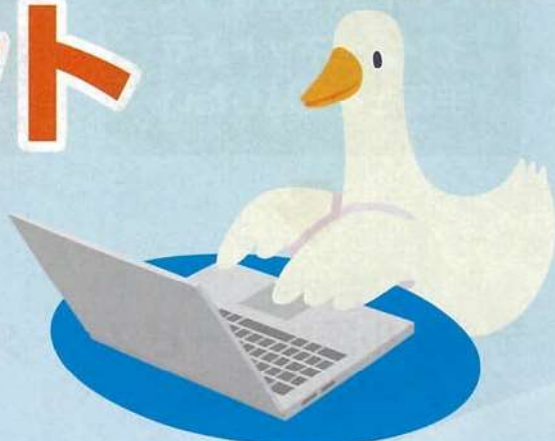
「生きる」を創る。

Aflac

給付金・保険金のご請求は

# インターネット

## からご利用いただけます



ポイント① **お手続きが簡単・便利!**

ポイント② **24時間いつでもお手続きいただけます!**

ポイント③ **速やかに給付金をお受け取りいただけます!**

※ご利用いただく内容によって必要なお手続きは異なります。

### インターネットでご利用いただけるお手続き

ご請求手続きを  
インターネット上ですべて完結



請求書類の  
ダウンロード(印刷)



請求書類の  
郵送依頼



※保険種類、請求事由によっては一部のインターネットサービスはご利用いただけません。

### ご利用方法

アフラック公式ホームページからのお手続きはこちら

スマホはこちらから

アフラック 給付金  検索

<https://www.aflac.co.jp/keiyaku/seikyuu/>



LINEからも  
お手続きいただけます

お客様の情報はアフラックで管理し、  
LINE上では取り扱いません。



※ここからはLINEのウェブサイトへリンクします。  
※LINEは、LINE株式会社の高標または登録商標です。

ご契約者様専用サイト  
アフラック  
よりそうネット

ご契約者様からのご請求手続きの場合は、ご契約者様専用サイト「アフラック よりそうネット」をご利用いただくと、よりスムーズにお手続きいただけます。詳細は裏面をご確認ください。

インターネットでのお手続きの詳細は裏面をご確認ください。▶▶▶

## お手続き方法のご案内

スマホ・PCを使って  
インターネット上で  
手続きを完結したい



給付金  
デジタル請求サービス  
でのお手続き



請求書類のお取り寄せやご返送が  
不要です。  
スマホなら画像のアップロードも  
簡単にご利用いただけます。

自宅のプリンターで  
請求書類を印刷して  
手続きしたい



請求書類の  
ダウンロード(印刷)  
でのお手続き



請求書類ダウンロード(印刷)なら  
郵送に掛かる手続き時間が  
短縮できます。  
(PCでのお手続き時のみ利用可能)

請求書類を  
インターネットで  
取り寄せて手続きしたい



請求書類の  
郵送依頼  
でのお手続き



24時間いつでも  
アフラックからご指定の住所へ  
請求書類をお取り寄せできます。

※給付金デジタル請求サービス、請求書類ダウンロードのご利用には所定の条件がございます。  
詳細はサービス利用手続きを進める中でご確認いただけます。

## よくあるご質問

通院給付金はどのように  
請求するのですか？

入院の途中で  
入院給付金の請求は  
できますか？

書類提出後、  
保険金はどのくらいで  
支払われますか？

よくある質問の一覧はコチラ

アフラック公式ホームページから  
ご確認ください



ご契約者様  
専用サイト「アフラック よりそうネット」

契約内容を  
確認したい！

保険金(給付金)の  
受取人を変更したい！

Webサイトなら今すぐ!カンタン&スピーディー!  
給付金の請求もスムーズ!

ご登録・お手続きはコチラ

ご契約者様専用サイト  
アフラック  
よりそうネット

あんしん アフラック

検索

スマホはこちらから



給付金・保険金のご請求  
(ご入院等があった場合)に関するお問い合わせ



アフラック 保険金コンタクトセンター

0120-555-877

受付時間  
月～金 9:00～17:00(祝日・年末年始を除く)